

# hato



สีเคลือบเงาฮาโต้ โปรเทค  
HATO PROTECH HIGH GLOSS ENAMEL

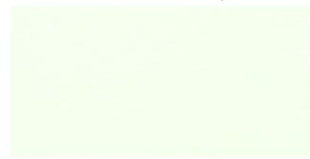
# HATO PRO



Silver Bronze S 5100



Celestial S 4101



Serene S 8101



Pine Green S 8106



White Out S 5101



Forget-Me-Not S 4102



Ice Blue S 8102



Chantilly S 2101



Platinum S 5102



Bonnie Blue S 4103



Laurel S 8103



Candle Glow S 2102



Pastel Gray S 5103



River Blue S 4104



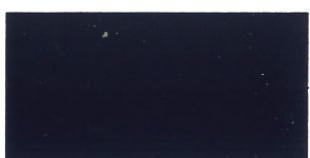
Flash S 8104



Reddish Yellow S 2103



Pearl White S 5104



Deep Blue S 4105



Turquoise S 8105



Yellow Orange S 2104

# TECH HIGH GLOSS ENAMEL

## สีเคลือบเงาฮาโต้ โปรเทค

### สีเคลือบเงาฮาโต้ โปรเทค

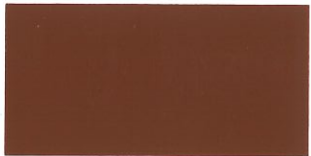
เป็นสีที่ผลิตจากอัลซิดเรซินชนิดพิเศษผสมกับผงสีที่ทนแดด ทนฝน ให้สีที่คงความสวย เงางามได้ยาวนาน ไม่ผสมสารปรอทและสารตะกั่ว สามารถใช้ได้ทั้งภายนอกและภายใน



Almond Beige S 6101



Powder Puff S 1101



Coral Red S 6102



Reddish Orange S 1102



Oak S 6103



Scarlet Medium S 1103

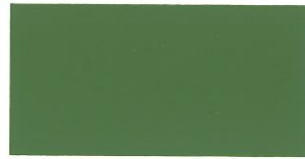


Tea Rose S 6104



Cinquasia Red S 1104

### Special Product



สีเคลือบด้านเขียว N 333



สีเคลือบด้านดำ N 332



สีรองพื้นกันสนิม N 334

สีรองพื้นไม้กันเชื้อรา N 331



#### ขนาดบรรจุ

1 แกลลอน และ 1/4 แกลลอน มีครบทุกสี  
5 แกลลอน มีเฉพาะสีขาว

# สีเคลือบเงาฮาโต้ โปรเทค

## HATO PROTECH HIGH GLOSS ENAMEL

### สีเคลือบเงาฮาโต้ โปรเทค

- คุณลักษณะ:** เป็นสีที่ผลิตจากอัลคิเดอเรซินชนิดพิเศษผสมกับผงสีที่ทนแดด ทนฝนให้สีที่คงความสวยงามได้ยาวนาน ไม่ผสมสารปรอท และสารตะกั่ว
- การใช้งาน:** เหมาะสำหรับใช้กับงานไม้ งานโลหะ และพื้นผิวคอนกรีตรวมทั้ง ภายนอกและภายใน และงานทั่วไปที่ต้องการความคงทนเป็นพิเศษ
- ข้อมูลจำเพาะ:**
- แห้งผิว : 1-2 ชั่วโมง
  - แห้งทาทับได้ : 18-20 ชั่วโมง
- พื้นที่ปกคลุม:** ประมาณ 40 ตร.ม / แกลลอน / 1 เที่ยว

### HATO PROTECH HIGH GLOSS ENAMEL

- DESCRIPTION** HATO PROTECH High Gloss Enamel is a special quality alkyd resin with light fasted pigments. There are excellent gloss and color retention. It is unmercuric and unleaded paint.
- USES** It is most suitable for the application of woods, metals and other surfaces with have been primed.
- PHYSICAL PROPERTIES**
- Touch Dry : 1-2 hours
  - Recoatable : 18-20 hours
  - Spreading rate : Approx. 40 sq.m./ US gallon / 1 coat

### สีรองพื้นกันสนิม ฮาโต้

- คุณลักษณะ:** เป็นสีรองพื้นโลหะที่มีไอออนออกไซด์แดง ผสมอัลคิเดอเรซินชนิดพิเศษ ป้องกันการเกิดสนิม แห้งเร็ว ทาเรียบ และยึดเกาะบนพื้นผิวโลหะได้ดี
- การใช้งาน:** เหมาะสำหรับรองพื้นโลหะทั่วไป เช่น ประตูเหล็ก โครงเหล็ก
- ข้อมูลจำเพาะ:**
- แห้งผิว : 20-30 นาที
  - แห้งทาทับได้ : 4 ชั่วโมง
- พื้นที่ปกคลุม:** ประมาณ 40 ตร.ม / แกลลอน / 1 เที่ยว

### HATO RED OXIDE PRIMER

- DESCRIPTION** HATO Red Oxide Primer is a primer based on red iron oxide as anticorrosive pigment and a special alkyd as vehicle agent. It is characterized with quick drying, good flow and strong adhesion for metal substrate. It is primer for general construction steel.
- PHYSICAL PROPERTIES**
- Touch Dry : 20-30 minutes
  - Recoatable : 4 hours
  - Spreading Rate : Approx. 40 sq.m./ US gallon / 1 coat

### สีรองพื้นไม้กันเชื้อรา ฮาโต้

- คุณลักษณะ:** เป็นสีรองพื้นไม้ที่ผลิตจากอัลคิเดอเรซินผสมกับผงสีที่ช่วยเสริมความเรียบแก่พื้นผิว ป้องกันเชื้อรา แห้งตัวเร็ว ทาเรียบง่าย และปิดบังพื้นผิวได้ดีเยี่ยม
- การใช้งาน:** เหมาะสำหรับรองพื้นไม้ทั่วไป เช่น วงกบประตู หน้าต่าง
- ข้อมูลจำเพาะ:**
- แห้งผิว : 1-2 ชั่วโมง
  - แห้งทาทับได้ : 8-10 ชั่วโมง
- พื้นที่ปกคลุม:** ประมาณ 40 ตร.ม / แกลลอน / 1 เที่ยว

### HATO UNIVERSAL UNDERCOAT WHITE

- DESCRIPTION** HATO Universal Undercoat White is a wood primer based on high quality alkyd. Excellent resistance to fungus attack, quick drying, good leveling and high opacity. It is primer for general wood and can be used as undercoat over the correctly primer metal.
- PHYSICAL PROPERTIES**
- Touch Dry : 1-2 minutes
  - Recoatable : 8-10 hours
  - Spreading Rate : Approx. 40 sq.m./ US gallon / 1 coat

### ระบบการทาสี

- การเตรียมสี:** หลังจากคนให้เข้ากันดีแล้ว ควรเจือจางด้วยน้ำมันสน หรือ ไวท์สปิริต ประมาณ 10-15% โดยปริมาตร
- การเตรียมพื้นผิว:** พื้นผิวที่ทาสีจะต้องแห้งสนิท สะอาด ปราศจากสนิม ฝุ่น คราบไขมัน วัสดุที่หลุดร่อนหรือสิ่งแปลกปลอมอื่นๆ
- สีรองพื้น:** พื้นผิวปูน ทาสีรองพื้นปูนใหม่กันต่าง ฮาโต้ 1-2 เที่ยว  
พื้นผิวโลหะ ทาสีรองพื้นกันสนิม ฮาโต้ 1-2 เที่ยว  
พื้นผิวไม้ ทาสีรองพื้นไม้กันเชื้อรา ฮาโต้ 1-2 เที่ยว
- สีทับหน้า:** ทาด้วยสีเคลือบเงาฮาโต้ โปรเทค 1-2 เที่ยว
- วิธีใช้:** ใช้ได้ทั้งแปรง ลูกกลิ้ง หรือเครื่องพ่น

### PAINTING SYSTEM

- DILUTION RATIO** With turpentine or white spirit about 10-15% by volume
- SURFACE PREPARATION** Surface should be cleaned and dried, free from rust, dirt, grease or loose particles
- PRIMERS SYSTEM** All surfaces must be primed with suitable primer.
- Concrete or Masonry : Apply 1-2 coats of HATO Acrylic Alkali Resisting Primer
  - Steel : Apply 1-2 coats of HATO Red Oxide Primer
  - Wood : Apply 1-2 coats of HATO Universal Undercoat White
- TOP COAT** Apply 2 coats for HATO PROTECH High Gloss Enamel
- APPLICATION** Brush, Roller or Spray

**hato**

บริษัท ฮาโต้เพ้นท์ (เจ. เค. อาร์.) จำกัด  
234 หมู่ 12 อ.สุขาภิบาล ต.บางพลีใหญ่ อ.บางพลี จ.สมุทรปราการ 10540 ประเทศไทย  
โทร. (02) 316-2030, (02) 752-1700 (12 สายอัตโนมัติ)  
แฟกซ์ : (02) 316-4908, (02) 752-1974 <http://www.hatopaint.com>  
**HATO PAINT (J. K. R.) CO., LTD.,**  
234 Moo 12 Sukhaphiban Rd., Bangpleeayai, Bangplee, Samutprakarn 10540 Thailand  
Tel : (662) 316-2030, (662) 752-1700 (12 Auto-Line)  
Fax : (662) 316-4908, (662) 752-1974 <http://www.hatopaint.com>



Certificate TH02/1639



Certificate TH02/1638