

# hato

## PEARL EFFECT

Ultra Premium Pearl Effect Paint

สีน้ำอะคริลิกประกายมุกฮาโต ✨  
**เปล่งประกาย**  
**แวววาว เล่นแสง**

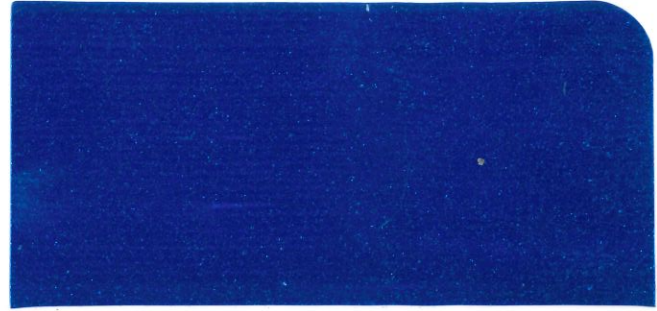


### สีประกายมุกคริสตัลฮาโต โดดเด่น ระยิบระยับ แวววาว



- ผลิตจากผงมุกเกรดพิเศษ ด้วยนวัตกรรมใหม่ล่าสุด
- เล่นแสงระยิบระยับ โดดเด่น ไม่เหมือนใคร
- ให้สีสวย ทนทานทุกสภาวะอากาศ นานนับ 10 ปี
- สร้างสรรค์ผลงานได้หลากหลายทั้งภายใน และภายนอก

เล่นแสง  
ระยิบระยับ



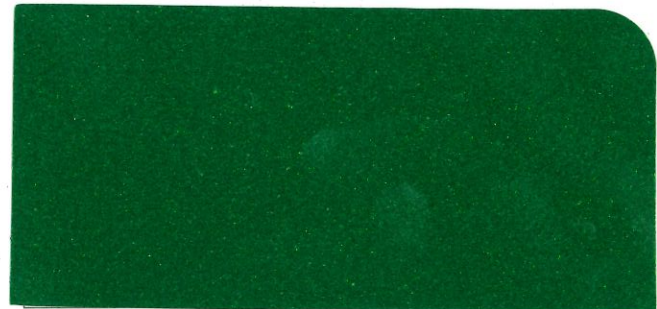
GL7400

คริสตัลน้ำเงิน



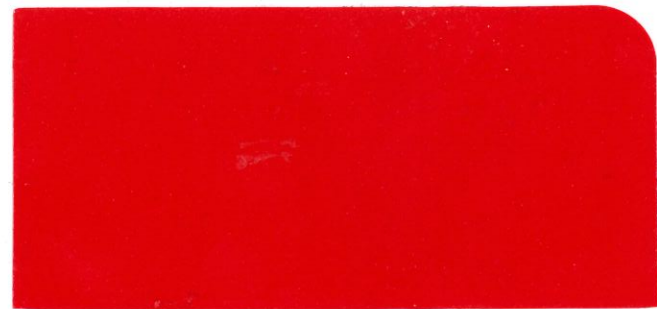
GL7401

คริสตัลเขียวมรกต



GL7402

คริสตัลเขียวอ่อน



GL7403

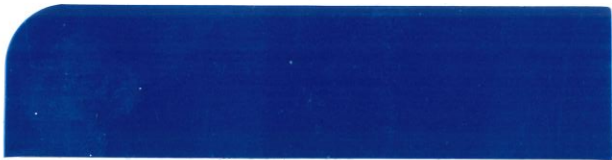
คริสตัลแดง



GL7404

คริสตัลขาว

มาพร้อมความงามให้เลือกสรร ด้วยเนื้อสี 2 คุณลักษณะ



GL7500

มุกน้ำเงิน



GL7501

มุกเขียวมรกต



GL7502

มุกเขียวอ่อน



GL7503

มุกแดง



GL7504

มุกชมพูกลีบบัว



GL7505

มุกม่วงอินทนิล



AW1008

มุกขาว

## สีประกายมุกฮาโต้ งดงาม แวววาว คลาสสิก

- ผลิตจากผงมุกเกรดพรีเมียม ด้วยเทคโนโลยีขั้นสูง
- เจดสีสวยงาม ให้ความหรูหรา คลาสสิก
- สีสวยงาม ทนทานทุกสภาวะอากาศ นานนับ 10 ปี
- รังสรรค์ได้ทุกผลงานทั้งภายใน และภายนอก

ประกาย  
มุก

เปล่งประกาย  
แวววาว เล่นแสง  
ด้วยผงมุกคุณภาพสูง

รับประกัน  
10 ปี



\*ตัวอย่างสีนี้ใกล้เคียงกับสีจริงเท่านั้น

# hato Pearl Effect Paint สีนํ้าอะคริลิกประกายมุกฮาโต้

สีนํ้าอะคริลิกประกายมุกฮาโต้ สีนํ้าอะคริลิกคุณภาพสูง ผลิตจากสารอะคริลิกนาโนเทคโนโลยี 100% ซึ่งเหมาะกับงานที่ต้องการความสวยงามและทนทานเป็นพิเศษ ผสมกับผงมุกทองเกรดสูงการยึดเกาะดีเยี่ยม ให้ประกายมุกแวววาวยาวนาน สีสดสวยงามไม่หมองคล้ำ ทนแดดฝนในสภาพภูมิอากาศเขตร้อน ทนต่อฤทธิ์ด่างในปูน ด้านเชื้อราและตะไคร่นํ้า เหมาะอย่างยิ่ง สำหรับการตกแต่งบนประติมากรรมชั้นสูง ทั้งพื้นผิวปูนปั้น คอนกรีตหล่อเปลือย อิฐ กระเบื้องแผ่นเรียบ พื้นผิวไม้ และวัตถุ อื่นๆ ทั้งงานภายนอกและภายใน เช่น พระพุทธรูป ปูนปั้น พญานาค วัด ศาลเจ้า ศาลพระภูมิ เจดีย์ โบสถ์ วิหาร ศาลา ชุมประตูก หน้าต่าง รวมถึงเฟอร์นิเจอร์ต่างๆ

## ข้อมูลจำเพาะ / Specification

ลักษณะฟิล์มสี Finished Film	การครอบคลุมพื้นที่ Coverage	ชนิดเครื่องมือ Application	การผสมก่อนการใช้งานด้วย นํ้ายาผสมสีของ (สีประกายมุก) Dilution		ระยะเวลาแห้ง Drying Time	
เงา - วาว Gloss	35-40 ตร.ม./เที่ยว/กอล. 34-40 Sq.m/Coat/Gal.	แปรง ลูกกลิ้ง เครื่องพ่น Brush, Roller or Spray Gun	แปรง, ลูกกลิ้ง : นํ้า 15-20% Blush, Roller : Dilute by water 15-20%	เครื่องพ่น : นํ้า 25-30% Spray Gun : Dilute by water 25-30%	แห้งผิว : 30 นาที Touch : 30 Minutes	แห้งทาทับ : 2 ชม. Recoat : 2 Hours

\* ค่าตัวเลขต่างๆ เป็นค่าเฉลี่ยเพื่ออ้างอิง ตัวเลขจริงอาจเปลี่ยนแปลงตามสภาวะ  
\* Figures given are average for reference, Actual figures may vary depending on condition.

## ระบบการทาสี / Coating System

<b>ขั้นที่ 1 การเตรียมพื้นผิว</b> <b>Step 1 Surface Preparation</b>	<p>พื้นผิวปูนเก่า : ขัดล้างสีเดิมที่เสื่อมสภาพออกให้หมด (ห้ามใช้แปรงลวด) บริเวณที่มีเชื้อราหรือตะไคร่นํ้า ต้องขัดล้างด้วยนํ้าสบู่และนํ้ายากำจัดเชื้อรา ล้างซ้ำด้วยนํ้าสะอาดแล้วทิ้งให้แห้ง</p> <p>Previously Paint Surface : Powderly and chalky surfaces must be scrubbed and cleaned with water, microkill shall be applied in case of killing mold and fungus.</p> <p>พื้นผิวปูนใหม่ : ทำความสะอาดให้ปราศจากฝุ่น ผง เศษซีเมนต์และคราบไขมันที่พื้นผิวให้แห้งสนิท</p> <p>New Surface : Clean the surface free from dust, dust cement and grease. Let the surface dry completely.</p>
<b>ขั้นที่ 2 การทาสีรองพื้น</b> <b>Step 2 Primer</b>	<p>พื้นผิวปูนเก่า : 1. ทาสีรองพื้นปูนฮาโต้ HA2035 จำนวน 1 เที่ยว หรือหากจนกว่าลูบแล้วไม่มีฝุ่นผงติดมือ 2. ทาสีรองพื้นสีทองสูตรนํ้า Hato AG-11 หรือสีทารองพื้นสีทองสูตรนํ้ามัน G-116 จำนวน 1-2 เที่ยว</p> <p>Previously Paint Surface : 1. Apply 1 coat of Hato contact primer no. HA2035. 2. Apply 1-2 coat of Hato gold primer no. AG-11 or G-116.</p> <p>พื้นผิวปูนใหม่ : ทาสีรองพื้นสีทองสูตรนํ้า Hato AG-11 หรือรองพื้นสีทองสูตรนํ้ามัน G-116 จำนวน 1-2 เที่ยว</p> <p>New Surface : Apply 1-2 coat of Hato gold primer no. AG-11 or G-116.</p>
<b>ขั้นที่ 3 การทาสีทับหน้า</b> <b>Step 3 Top Coat</b>	<p>ทาหรือพ่นสีประกายมุกฮาโต้ จำนวน 2 เที่ยว (แต่ละเที่ยวทิ้งให้แห้งสนิท จึงทาหรือพ่นทับเที่ยวต่อไป)</p> <p>Apply 2 Coats of Hato pearl effect for each coat left to dry completely, then apply or spray over the next coat Wood or Metal.</p>



**ระวัง**

อาจทำให้เกิดการแพ้ที่ผิวหนัง

คำเตือน : เก็บให้ห่างจากมือเด็ก อ่านฉลากก่อนการใช้งาน หลีกเลี่ยงการสัมผัสกับผิวหนังโดยตรง ระวังสีเข้าตา ถ้าสีเข้าตาต้องล้างออกด้วยนํ้าสะอาดจำนวนมาก สีที่ผสมนํ้าแล้วควรใช้ให้หมด หลีกเลี่ยงการปล่อยสารเข้าสู่สิ่งแวดล้อม

Warning : Keep out of reach of children. Read the label before use, avoid direct contact with the skin, be careful with the color in the eyes. If the color gets into the eyes, it must be rinsed with plenty of clean water. The water-mixed color should be used completely to avoid release of the substance into the environment.

ผลิตและจัดจำหน่ายโดย : บริษัท ฮาโต้เพ้นท์ (เอ.เค.อาร์.) จำกัด

234 หมู่ 12 ถ.สุขาภิบาล ต.บางพลีใหญ่ อ.บางพลี จ.สมุทรปราการ 10540 ประเทศไทย

โทร. (02) 316 2030, (02) 752 1700 (12 สายอัตโนมัติ)

Fax (02) 316 4908, (02) 752 1974 http://www.hatopaint.com e-mail: sale@hatopaint.com



Cert No. TH 02/1639

Cert No. TH 02/1638

Certificate TH 14/7644