

hato

ROYAL  
PURE GOLD  
99.99



New **hato**  
**ROYAL  
PURE GOLD**  
*99.99*

❖ สืบสานพุทธศิลป์แห่งศรัทธา ด้วยสีทอง **hato** ❖

**ใหม่** ที่สุดแห่งสีทองนวัตกรรมล่าสุดจาก ฮาโต้ ด้วย **3D SPARKLE TECHNOLOGY**  
พร้อมรังสรรค์ความงดงามล้ำค่าให้กับทุกผลงาน



สีทอง อันดับ 1  
ที่ทุกคนไว้วางใจ



**High Durability**  
ทน 15 เท่า  
ทุกสภาวะอากาศ



**Extra Radiant Glow**  
ฟิล์มสีเรียบเนียน  
สวยแวววาว

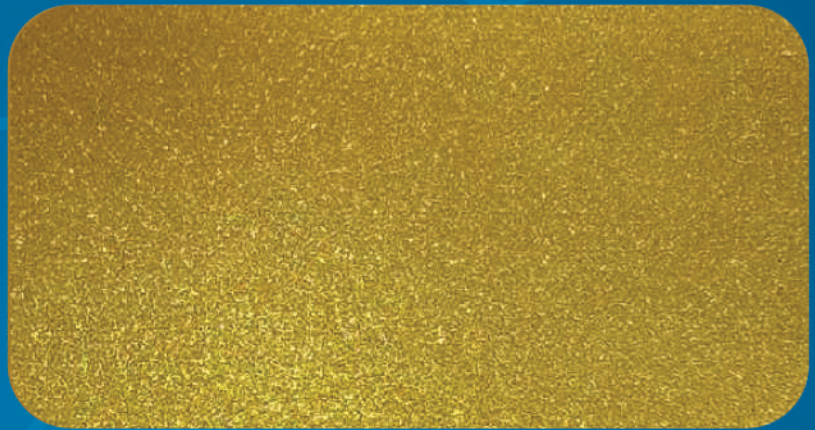


**Extra Spreading Rate**  
เนื้อสีมาก  
ทาได้พื้นที่มาก



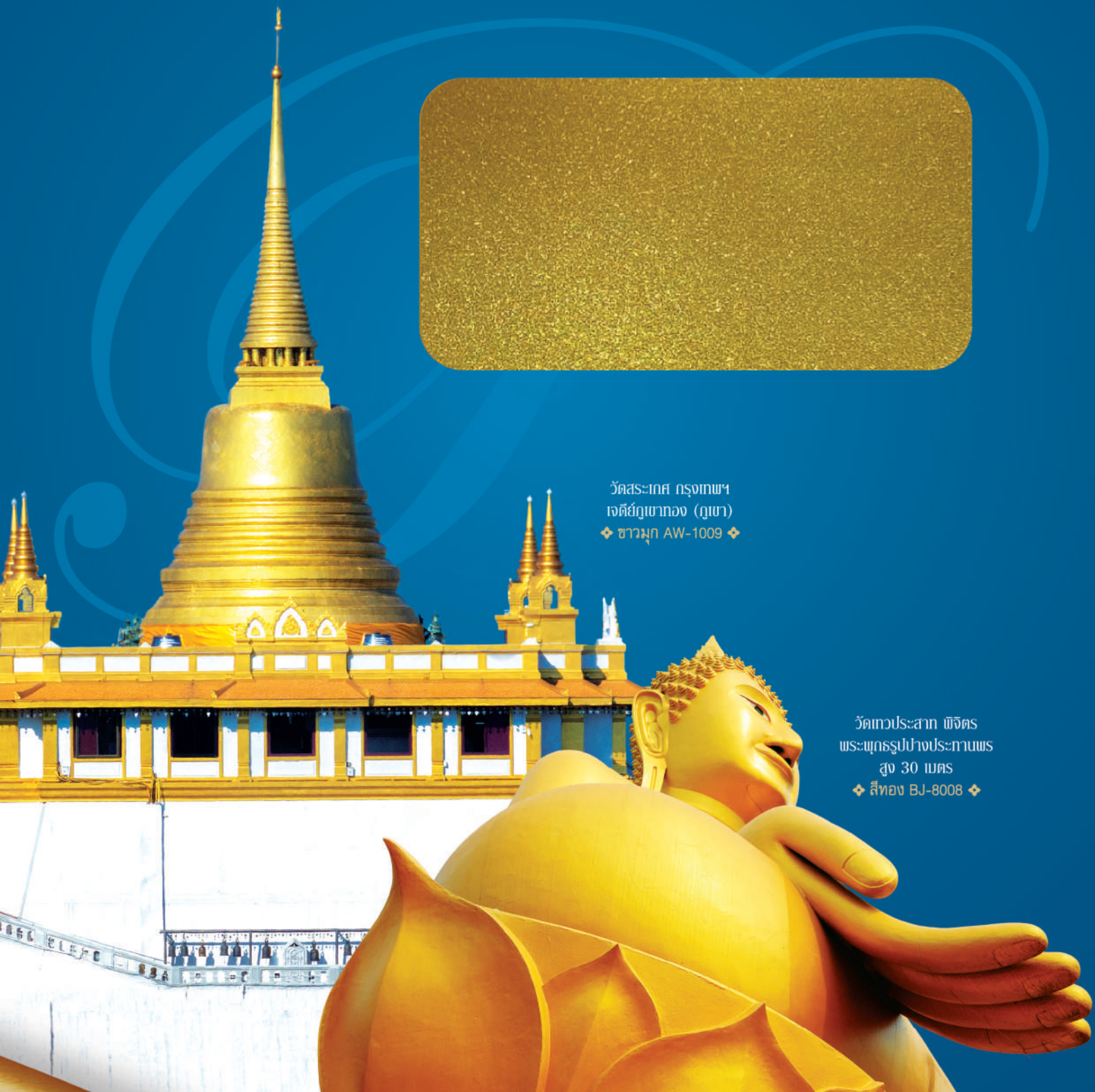
# ❖ สีกองฮาใต้ รอยัล เพียว โกลด์ 99.99 ❖

สีกองสูตรใหม่ระดับรอยัลพรีเมียมจาก ฮาใต้ ที่สุดแห่งคุณภาพและนวัตกรรม  
ความงามที่เสมือนทองคำแท้ ให้ความเปล่งประกาย ละเอียดระดับทุกมุมมอง



วัดสระเกษ กรุงเทพฯ  
เจดีย์ภูเขาทอง (ภูเขา)  
❖ ขาวมุก AW-1009 ❖

วัดเทวประสาธ พิษณุ  
พระพุทธรูปปางประทานพร  
สูง 30 เมตร  
❖ สีกอง BJ-8008 ❖



# ❖ ส่วนหนึ่งจากผลงานล้ำค่า ❖ รังสรรค์โดยสีทองฮาโต้



วัดนุณณาวาส ชลบุรี  
พระอุโบสถ  
❖ สีทอง BJ-9009 ❖



วัดพิงพัฒนมังคล สุโขทัย  
ที่ประดิษฐานพระพุทธรูปทองคำสมัยสุโขทัย  
❖ สีทอง AG-123 ❖



วัดจันทรตะวันตก พิชญโลก  
พระอุโบสถ  
❖ สีทอง BJ-9009 ❖



เจดีย์มหามงคลบัว ร้อยเอ็ด  
อนุสรณ์หลวงคามาหาบัวฉนวนสัมปโน  
❖ สีทอง BJ-8008 ❖



วัดพระศรีอารย์ ราชบุรี  
อุโบสถทองคำร้อยล้าน  
❖ สีทอง BJ-9009 ❖



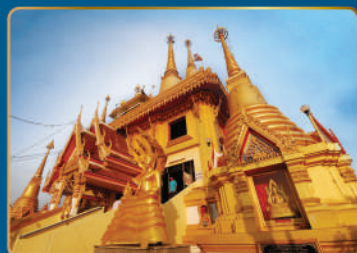
วัดพระธาตุพาชนแก้ว เพชรบูรณ์  
เจดีย์วัดพาชนแก้ว  
❖ สีทอง BJ-9009 ❖



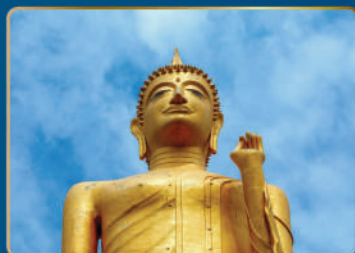
วัดสุวรรณคีรี ระนอง  
พุทธสุวรรณเจดีย์  
❖ สีทอง BJ-9009 ❖



พุทธสถานครองราชย์ 60 ปี อุบลราชธานี  
พระพุทธรูปะไพริมงคลสูง 35 เมตร  
❖ สีทอง AG-888 ❖



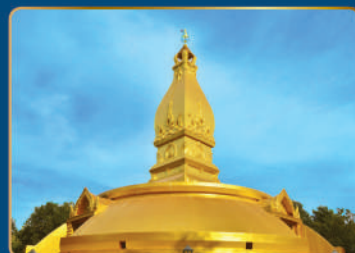
วัดศรีวงศ์ นครสวรรค์  
พระจุฬามณีเจดีย์  
❖ สีทอง AG-99 ❖



วัดบูรพาภิราม ร้อยเอ็ด  
พระพุทธรูปปางประทานพรที่สูงที่สุดในประเทศไทย  
❖ สีทอง AG-919 ❖



วัดศรีพันต้น น่าน  
วิหารสีทอง พญานาคเจ็ดเศียร  
❖ สีทอง AG-123 ❖



วัดหนองป่าพง อุบลราชธานี  
เจดีย์พระไพริมาณเทร (หลวงปู่ชาสุภัทโท)  
❖ สีทอง AG-123 ❖



วัดร่องขุน เชียงราย  
อาคารหอน้ำทองคำ  
❖ สีทอง AG-123 ❖



วัดใจไร่ อะเชิงเทรา  
อุโบสถทองคำ  
❖ สีทอง AG-123 ❖



วัดม่วงชุม สิงห์บุรี  
พระพุทธรูปสีหังคมีงมงคลใหญ่ที่สุดในประเทศไทย  
❖ สีทอง BJ-8008 ❖



พระมหาเจดีย์เวดากอง สหภาพเม็ยมา  
เจดีย์โดยรอบพระมหาเจดีย์เวดากอง  
บันไดทางเดินและหลัง  
❖ สีทอง AG-99 และ AG-123 ❖

นวัตกรรมสีทอง  
❖ ใหม่ล่าสุดจาก **hato** ❖  
สีทองฮาโต้ รอยัล เพียว โกลด์ 99.99



### 3D SPARKLE TECHNOLOGY

นวัตกรรมใหม่ล่าสุด สิบสิทธิ์เฉพาะจาก ฮาโต้ ด้วยฟิล์มสีพิเศษ  
ที่ให้ความแวววาวดุจทองคำแท้ งดงามเหนือระดับในทุกองศามุมมองแบบ 3 มิติ  
สวยงามนาน ไม่หมองดำ นานกว่า 15 ปี

## ตารางการใช้งาน

## สีทองอะครีลิก สู้คราบน้ำมัน

พื้นผิววัสดุ	สีรองพื้น	สีทับหน้า	
<p>ปูน และวัสดุผิวคอนกรีต</p> <p>เช่น กระเบื้อง ยิปซัม ปูนพลาสเตอร์</p> 	 <p>AG-11 (สีขาว), AG-22 (สีแดง), AG-33 (สีเหลือง) ผสมน้ำสะอาด 10-20%</p>	 <p>รอยัล เพียว โกลด์ PG99.99</p>	 <p>ผสม น้ำมันผสม TG-04 หรือทินเนอร์อะครีลิก</p>
<p>ไม้ เหล็ก และวัสดุผิวมัน</p> <p>เช่น สังกะสี กระฉก ทองเหลือง เซรามิค สเตนเลส อะลูมิเนียม</p>  	 <p>G-116 (สีขาว), G-115 (สีเหลือง), G-118 (สีเหลือง) ผสมน้ำมัน TG-04</p>	<p>รอยัล เพียว โกลด์ PG99.99</p>	<p>เคลือบเงา LG-939</p>

หมายเหตุ :

- อัตราส่วนผสม : งานทา ผสมน้ำมันผสม 10-20%, งานพ่น ผสมสี 1 ส่วน : น้ำมันผสม 1.5 ส่วน หรือ 150%
- แนะนำให้ใช้แปรงในการทาสีทอง (ไม่ควรใช้ลูกกลิ้ง)



อะครีลิกแท้ 100%



No Added Mercury & Lead  
ไร้สารปรอทและตะกั่ว



Anti Dampness & Anti Fungus  
ต่อต้านความชื้นและเชื้อรา



Scratch Resistant  
นูนอยู่ตลอด

## ระบบการทา สีทองฮาโต้

### 1. การเตรียมพื้นผิว

- การเตรียมพื้นผิวปูนใหม่ : ทิ้งให้พื้นปูนแห้งสนิทอย่างน้อย 1 เดือน และทำความสะอาดให้ปราศจากฝุ่นละอองและคราบไขมัน แล้วทาสีรองพื้นสีทองอะครีลิกฮาโต้ สู้คราบน้ำมัน (AG-11, AG-22, AG-33)
- การเตรียมพื้นผิวปูนเก่า : ใช้กระดาษทรายลูบสีเดิมออกให้หมด เพื่อเพิ่มความสามารถในการยึดเกาะ แต่ถ้าฟิล์มสีเดิมเสื่อมสภาพ ต้องขัดล้างสีเก่าออกให้หมด บริเวณที่มีเชื้อรา ตะไคร่น้ำ ควรล้างทำความสะอาดด้วยน้ำหรือไฮโปคลอไรต์ (น้ำยาซักผ้าขาว) แล้วทิ้งพื้นผิวปูนให้แห้งสนิท จากนั้นให้ทาสีรองพื้นปูนเก่าสูตรน้ำมัน ฮาโต้ HA 2035 1-2 เทียว (เปิดทาได้เลย) แล้วทาทับด้วยสีรองพื้นสีทองอะครีลิกฮาโต้ สู้คราบน้ำมัน (AG-11, AG-22, AG-33) 1-2 เทียว
- การเตรียมพื้นผิวโลหะ : ทำความสะอาดคราบไขมันและฝุ่นละออง ถ้ามีสนิม ควรขัดออกให้หมด พื้นผิวมันเงาให้ขัดด้วยกระดาษทราย และเช็ดทำความสะอาดด้วยทินเนอร์ แล้วพ่นหรือทาสีรองพื้นสีทองอะครีลิกฮาโต้ สู้คราบน้ำมัน (G-116, G-115, G-118) 1-2 เทียว

### 2. การรองพื้น

พ่นหรือทาสีรองพื้นฮาโต้ ผิวปูนให้รองพื้นด้วยสีรองพื้นสีทองอะครีลิกฮาโต้ สู้คราบน้ำมัน (AG-11, AG-22, AG-33) จำนวน 1-2 เทียว สำหรับผิวโลหะ ให้รองพื้นด้วยสีรองพื้นสีทองอะครีลิกฮาโต้ สู้คราบน้ำมัน (G-118, G-115, G-116) จำนวน 1-2 เทียว เพื่อช่วยเสริมการยึดเกาะให้ยาวนาน และเพิ่มความสวยงามมากยิ่งขึ้น

### 3. การทับหน้า

ทา 2-3 ครั้ง, พ่น 4-6 ครั้ง ด้วยสีทองฮาโต้ และถ้าต้องการเพิ่มความเงางามของสีทอง ให้เคลือบเงาด้วยอะครีลิกแลคเกอร์ LG-939 1-2 เทียว

บริษัท ฮาโต้เพ้นท์ (เจ.เค.อาร์) จำกัด

234 หมู่ 12 ถ.สุขาภิบาล (ทางเข้าวัดบางพลีใหญ่) ต.บางพลีใหญ่ อ.บางพลี จ.สมุทรปราการ 10540  
โทร. 0-2316-2030, 0-2752-1700 (12 สาย อีทีเอ็ม) แฟกซ์ 0-2316-4908, 0-2752-1974  
e-mail: sale@hatopaint.com www.hatopaint.com



Cert No. TH 02/1639



Cert No. TH 02/1638



Certificate TH 14/7644